

42 1519

ХОЛОДИЛЬНИК ВОДЯНОЙ ХК-4

Паспорт

ИБЯЛ.065142.008 ПС

Инв. №	Подл.	Подп. и дата	Взам. инв. №	Инв. № дцбл.	Подп. и дата

Содержание

Лист

1 Основные сведения об изделии	3
2 Технические характеристики	3
3 Комплектность	5
4 Указания по монтажу и эксплуатации	5
5 Техническое обслуживание	7
6 Гарантии изготовителя	7
7 Свидетельство о приемке	8
8 Свидетельство об упаковывании	8
9 Сведения об отгрузке	9

1 Основные сведения об изделии

1.1 Холодильник водяной ХК-4 (в дальнейшем холодильник) предназначен для охлаждения анализируемой воды.

Область применения - системы пробоподготовки для газоанализаторов с принудительным забором пробы.

Способ охлаждения анализируемой воды - водяной.

Холодильник представляет собой стационарное функционально законченное изделие.

Режим работы - непрерывный.

Конструктивно холодильник представляет собой единый герметичный блок,

2 Технические характеристики

2.1 Условия эксплуатации холодильника:

- работа с агрессивными средами;
- произвольное рабочее положение;
- диапазон температуры окружающей среды от 5 до 50 °С.

2.2 Параметры анализируемой воды на входе холодильника:

- максимальная температура - не более 95 °С;
- давление - не более 196 кПа (2 кгс/см²);
- расход - не более 20 л/ч.

Изм	Лист	№ докум	Подп	Дата	ИБЯЛ.065142.008 ПС	Лист
						3
Изм	Лист	№ докум	Подп	Дата		
Изм	Лист	№ докум	Подп	Дата		
Взам. инв.	инв.	№И/инв	№ дубл	Подп. и дата		
Изм	Лист	№ докум	Подп	Дата		

2.3 Параметры охлаждающей воды на входе холодильника:

- максимальная температура – 15 °С;
- давление – не более 784 кПа (8 кгс/см²);
- расход – не менее 300 л/ч.

2.4 Параметры анализируемой воды на выходе холодильника:

- максимальная температура – не более 30 °С.

2.5 Характеристики холодильника при температуре окружающей среды 50 °С приведены в таблице 1.

Таблица 1

Температура анализируемой воды на входе холодильника, °С	94±1
Максимальный расход анализируемой воды, л/ч	42
Температура охлаждающей воды, °С	8,2
Минимальный расход охлаждающей воды, л/ч	270
Температура анализируемой воды на выходе холодильника, °С	25±1

2.6 Рубашка холодильника обеспечивает прочность и плотность по ГОСТ 356-80 при воздействии пробного давления 1,2 Мпа.

2.7 Средняя наработка на отказ холодильника в условиях эксплуатации, указанных в настоящем паспорте – не менее 50000 ч.

2.8 Средний полный срок службы холодильника в условиях, указанных в настоящем паспорте – не менее 10 лет.

2.9 Габаритные размеры и масса холодильника приведены в таблице 2.

Инв №	№ Подл	Подп. и дата	Взам. инв. №	Инв. № дубл	Подп. и дата					Лист
						ИБЯЛ.065142.008 ПС				
						Изм	Лист	№ докум	Подп.	

Таблица 2

Наименование	Обозначение	Длина, не более, мм	Ширина, не более, мм	Высота, не более, мм	Масса, не более, кг
Холодильник водяной ХК-4	ИБЯЛ.065142.008	510	120	105	3,5

3 Комплектность

3.1 Комплект поставки холодильника соответствует указанному в таблице 3.

Таблица 3

Обозначение	Наименование	Кол.	Примечание
ИБЯЛ.065142.008	Холодильник водяной ХК-4	1 шт.	
ИБЯЛ.065142.008 ПС	Паспорт	1 экз.	
ИБЯЛ.065142.008 ЗИ	Ведомость ЗИП	1 экз.	
	Комплект ЗИП, в том числе	1 компл.	В соответствии с ИБЯЛ.065142.008 ЗИ
ИБЯЛ.758421.036	Гайка	4 шт.	
ИБЯЛ.713653.007	Ниппель	4 шт.	
ИБЯЛ.753167.024-01	Штуцер	2 шт.	
ИБЯЛ.754152.001-03	Прокладка	8 шт.	

4 Указания по монтажу и эксплуатации

ВНИМАНИЕ! Перед монтажом произвести наружный осмотр холодильника и убедиться в отсутствии механических повреждений.

4.1 Холодильник крепится к опоре кронштейнами с помощью четырех винтов М6. Установочные размеры под винты - 420x90мм (см. рисунок 1).

Инв № Подл. Подп. и дата. Взам. инв. № Инв. № дубл. Подп. и дата.

Изм	Лист	№ докум	Подп.	Дата	ИБЯЛ.065142.008 ПС	Лист
						5

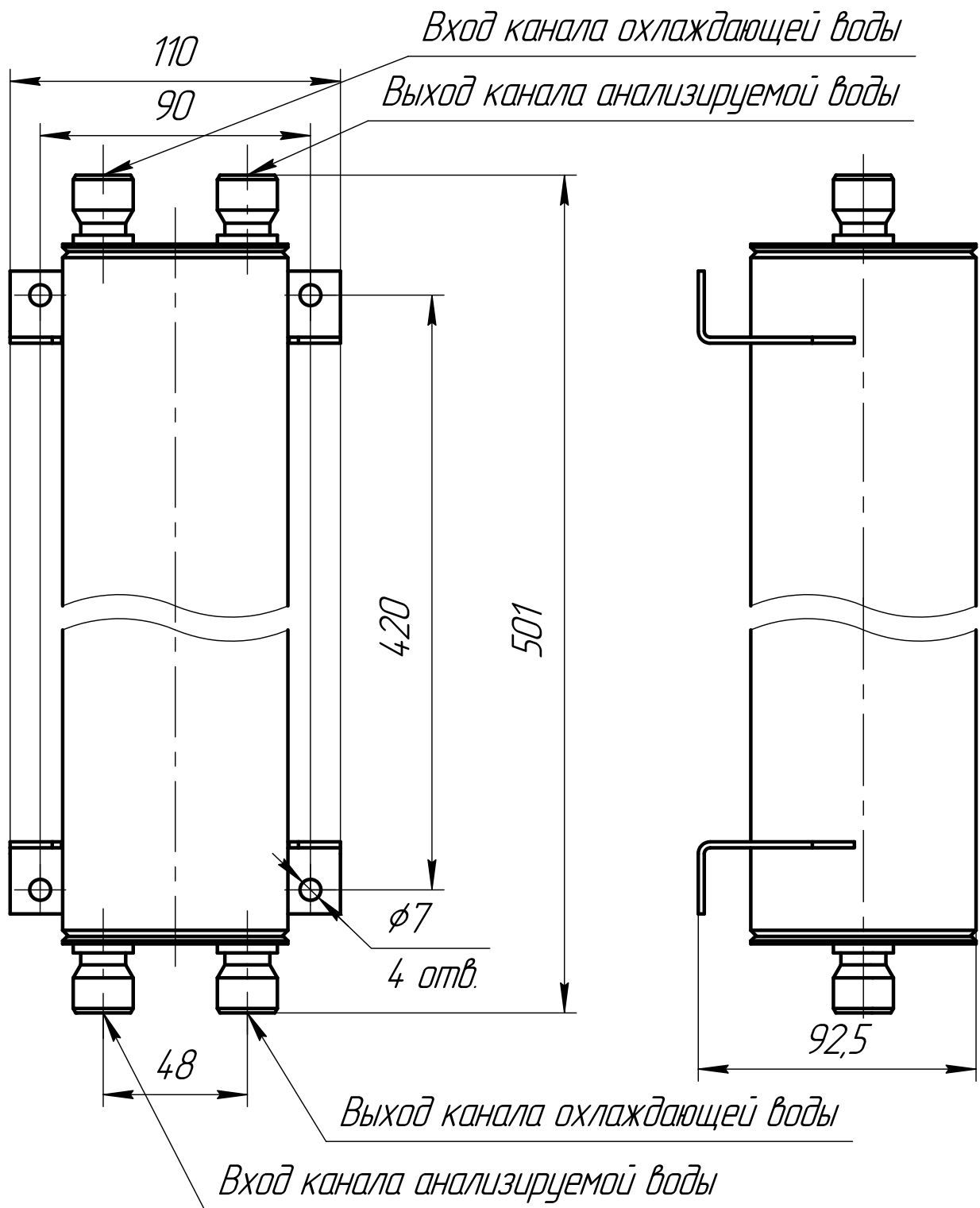


Рисунок 1 – Холодильник водяной ХК-4. Габаритные, установочные и присоединительные размеры

Инв. № подл.	Подп. и дата
Взам. инв. №	Инв. № дцкл.
Подп. и дата	

1	Изм.	ИБЯЛ.14.28-09		14.12.2009
Изм.	Лист	№ докум.	Подп.	Дата

ИБЯЛ.065142.008 ПС

Лист
6

9 Сведения об отгрузке

9.1 Дата отгрузки ставится на этикетке. Этикетку сохранять до конца гарантийного срока.

4.2 Входные (выходные) штуцера канала анализируемой воды обозначены красными треугольниками.

Входные (выходные) штуцера канала охлаждающей воды обозначены голубыми треугольниками.

4.3 Для подключения холодильника к металлическим трубопроводам присоединить штуцера канала анализируемой воды и штуцера канала охлаждающей воды к соответствующим трубопроводам с помощью труб 8x1-12X18H10T или 14x2-12x18H10T ГОСТ 9941-81, приварив их к ниппелям, взятым из комплекта ЗИП.

Для подключения канала анализируемой среды к неметаллическим трубопроводам, например, трубкам ПВХ, использовать штуцера ИБЯЛ.753167.024-01, взятые из комплекта ЗИП.

5 Техническое обслуживание

5.1 Холодильник водяной ХК-4 не требует обслуживания в процессе эксплуатации.

6 Гарантии изготовителя

6.1 Изготовитель гарантирует соответствие холодильника водяного ХК-4 технической документации при соблюдении потребителем условий транспортирования, хранения и эксплуатации.

6.2 Гарантийный срок эксплуатации - 18 мес со дня отгрузки потребителю.

Инд № Подл	Подп. и дата	Взам. инв. №	Инд № дубл	Подп. и дата

Изм	Лист	№ докум	Подп.	Дата

ИБЯЛ.065142.008 ПС

Лист
7

7 Свидетельство о приемке

7.1 Холодильник водяной ХК-4 ИБЯЛ.065142.008, заводской номер _____ изготовлен и принят в соответствии с действующей технической документацией и признан годным для эксплуатации.

Представитель предприятия

МП (место печати)

Дата

Лист регистрации изменений

изм.	Номера листов (страниц)				Номер документа	Подпись	Дата	Срок введения изменения
	измененных	замененных	новых	аннулированных				

Инв. № Подл.	Подп. и дата	Взам. инв. №	Инв. № дубл.	Подп. и дата

Изм	Лист	№ докум.	Подп.	Дата	ИБЯЛ.065142.008 ПС	Лист
						10