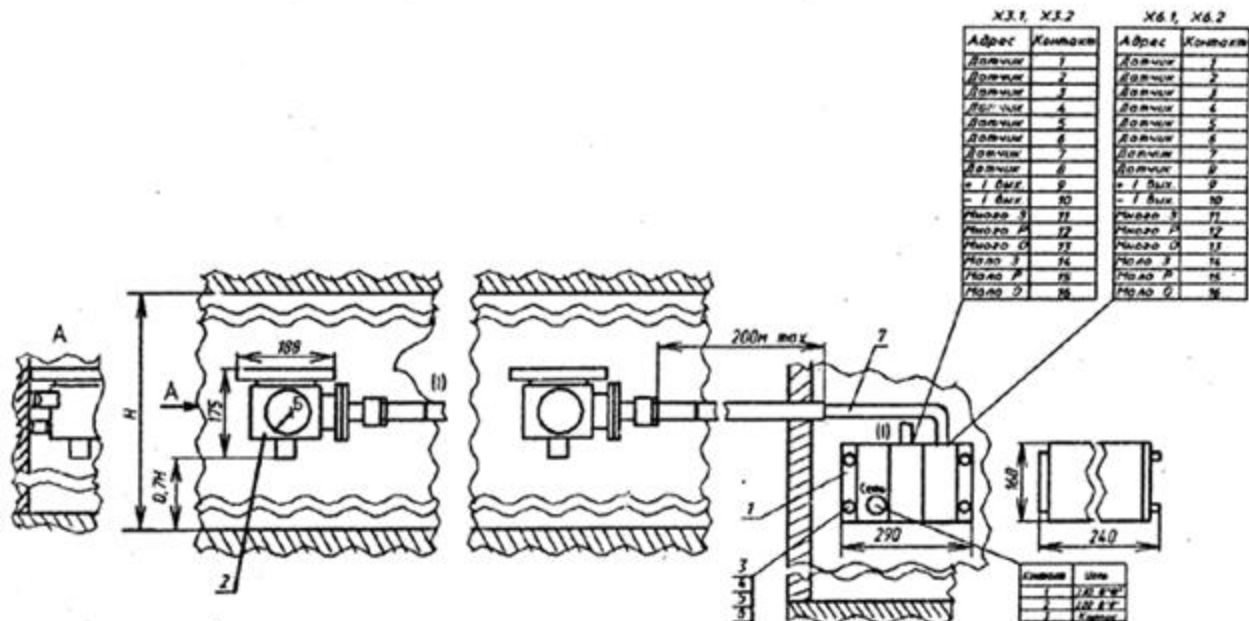


Газоанализатор ГТВ-1101 ВЗ. Монтажный чертёж

Двухканальный вариант



Примечание

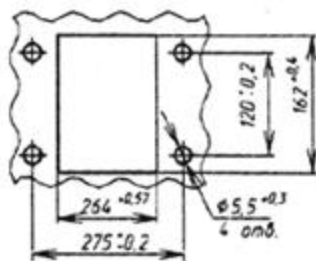
- 1 1 вых. (0-5 или 4-20) мА
2. Контакты 12, 13 и 14, 15 нормально замкнутые контакты реле (U=34 В, I=0,1А)

Газоанализатор ГТВ-1101 ВЗ. Монтажный чертёж

Двухканальный вариант (продолжение)

Контакт	Провод
1	1
2	2
3	3
4	4
5	5
6	6
7	7
8	8

Разметка
для крепления преобразователя
измерительного поз.1



Разметка для крепления
преобразователя первичного поз.2



Поз.	Обозначение	Наименование	Кол.	Примечание
		<u>Сборочные единицы</u>		
1	ИБЯЛ.411619.001	Преобразователь измерительный	1	
2	ИБЯЛ.413221.003	Преобразователь первичный	1	
		<u>Стандартные изделия</u>		
3	Виты М5-Врх16.48.019	ГОСТ 1491-80	4	С изделием не поставл.
4	Гайка М5-7М5.013	ГОСТ 5927-70	4	-"
5	Шайба 5.65Г.016	ГОСТ 6402-70	4	-"
6	Шайба А5.0108 КП	ГОСТ 10450-78	4	-"
		<u>Материалы</u>		
7	Провод	РПШ10х0,35(380)		С изделием не поставл.
		ГОСТ 5783-79		